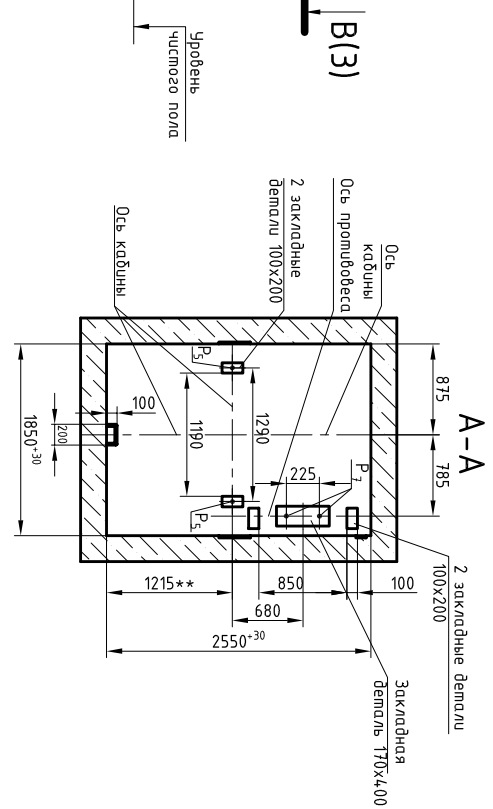
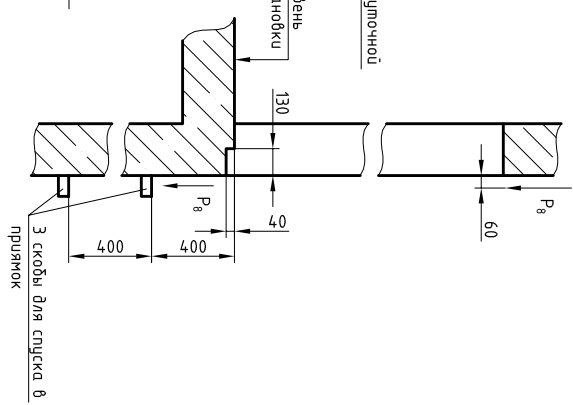
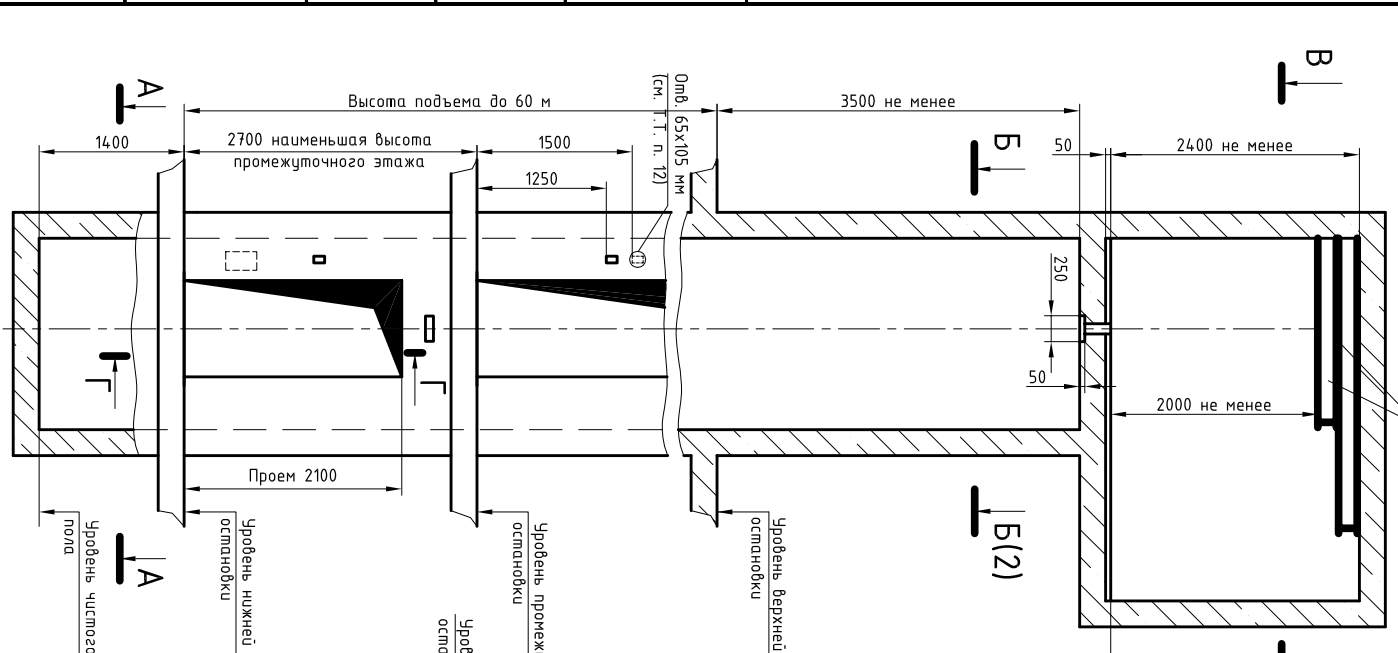


ЭЗ 000.00.00.00.К1190

Монорельс I № 16...18

Инв. № подл.	Подп. и дата	Взам. инв. №	Инв. № дубл.	Подп. и дата



Обозначение нагрузки, Н	Величина нагрузки, Н	Схема действия сил	Примечание	
P1	7000		Кратковременные нагрузки при посадке кабины на лобовые	
P2	8100			
P3	8500			
P4	7300			
P1'	12300		см В-В(3)	
P2'	13300			
P3'	15800			
P4'	14700			
P2	2000		На демали противовеса	
P3	1400			
P4	2000		На опоры направляющих	
P5	35000			
P7	24000		На диффер. противовеса	
P8	800			
P9	ГОСТ 24258-88		На площадь 160x160 мм На демали крепления дверей кабины в плоскости стены	Постоянные нагрузки

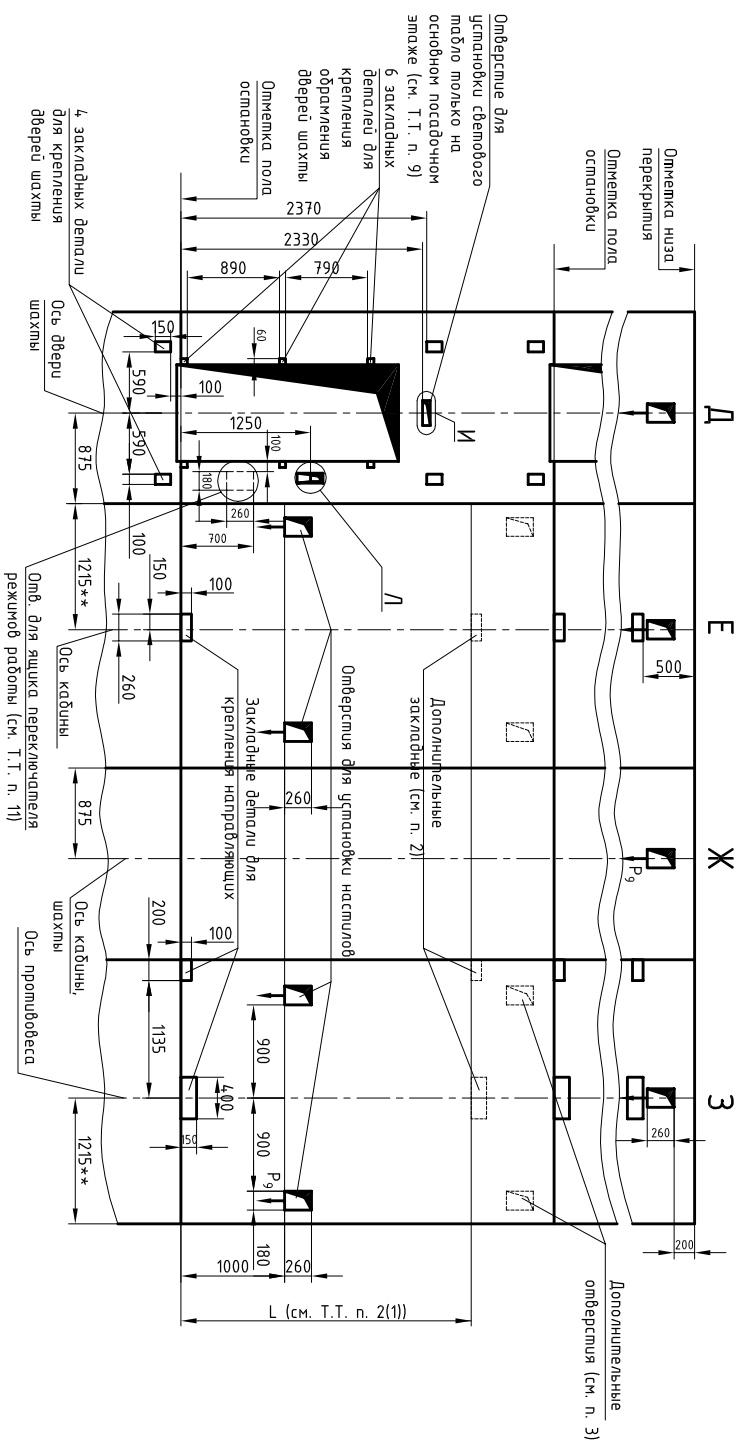
Г-Г(1:25)

1. Размеры для справок.
2. В 0611К.00.00.000 ЭЗ (2) дана развертка эмажа с высотой не более 3000 мм. При высоте эмажа более 3000 мм предусмотреть дополнительные закладные демали для крепления направляющих (обозначены пунктиром) с шагом L не более 3000 мм.
3. При высоте эмажа 3600 мм и более предусмотреть дополнительные отверстия под настилы (обозначены пунктиром) с учетом того, чтобы расстояния между отверстиями по высоте было бы не менее 1800 мм и не более 2500 мм.
4. При высоте эмажа 2800 мм допускается вместо двух пар закладных демалей для крепления дверей шахты установить одну пару закладных демалей, сохраняя привязку 100 мм от отметки пола остальной до верха закладных демалей, увеличив соответсвенно размер 150 мм.
5. При толщине передней стены кирпичной шахты 250 мм и менее, для установки вязальных аппаратов выполнить только скользяе отверстие.
6. Для крепления электроразводок следует установить 9 закладных демалей размером 70x70 мм по периметру стени приваика, на высоте 500 мм от пола приваика и с шагом 950 мм.
7. Для сейсмичных районов 7-9 баллов по шкале Рихтера шаг закладных демалей по шахте для крепления направляющих не более 1500 мм.
8. При высоте верхнего эмажа 3500 мм в перекрытии над шахтой необходимо выполнить нишу размером 250x50 мм. См. чертеж. (Если эмаж выше 3500 мм, нишу не выполнять).
9. Возможно установка стенового модуля на каждом эмаже.
10. **При необходимости установка дверей шахты с огнезащитной EI-60 обеспечить размер 1230 *¹⁰мм.
11. Отверстие для ящика переключателей режимо работы выполнять только для лифтов с административной системой управления на основном посадочном эмаже.
12. Отверстия для стеновых указателей выполнять только для лифтов с административной системой управления на всех эмажах, кроме основного посадочного.

0611К.00.00.000 ЭЗ			
Изм./Лист	№ докум.	Подп.	Дата
Разраб.	Маглюва		
Проб.	Иванов		
Т.компр.			
Н.компр.			
Изм.	Изм.	Случаи	
Лифт пассажирский Q=630 кг; V=1,0 м/с Кабина 1100x2100x2100, дверь 800x2000 Задание на проектирование строительной части		Лист	Масса
Противодес сбраса		1	1:50
0А0"КМЗ"		3	

ЭД 0611К.00.00.000 ЭЗ

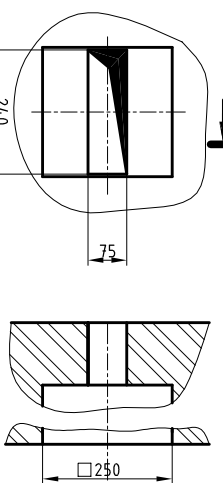
Развертка шпирового этажа шахты



Для кирпичной шахты

И(1:10)

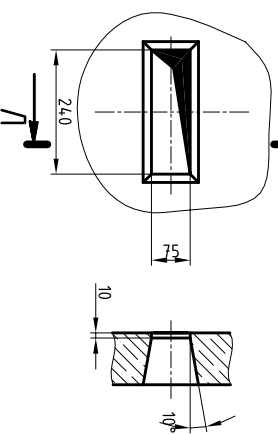
К-К



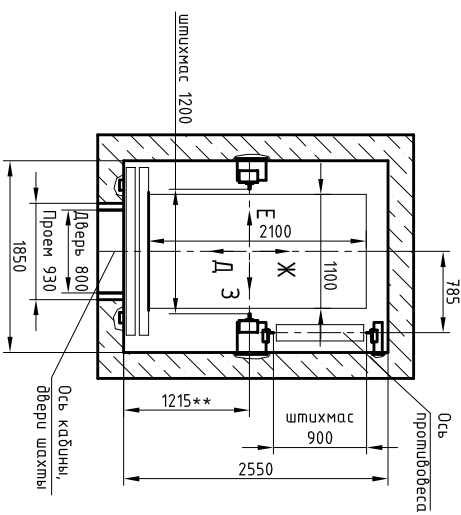
Для железобетонной шахты

И(1:10)

Л-Л

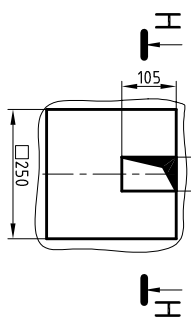


Б-Б(1)



Для кирпичной шахты

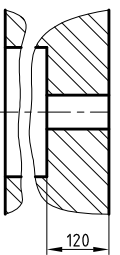
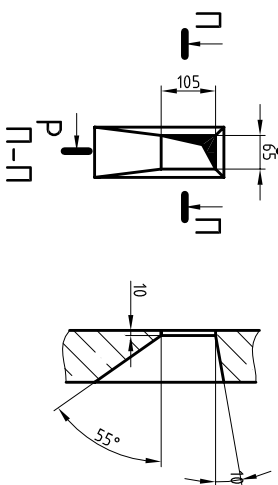
М(1:10)



Для железобетонной шахты

Р М(1:10)

Р-Р



Инв. № подл.	Подп. и дата	Взам. инв. №	Инв. № дубл.	Подп. и дата

Изм/Лист	№ докум	Подп.	Дата

0611К.00.00.000 ЭЗ

Лист

2

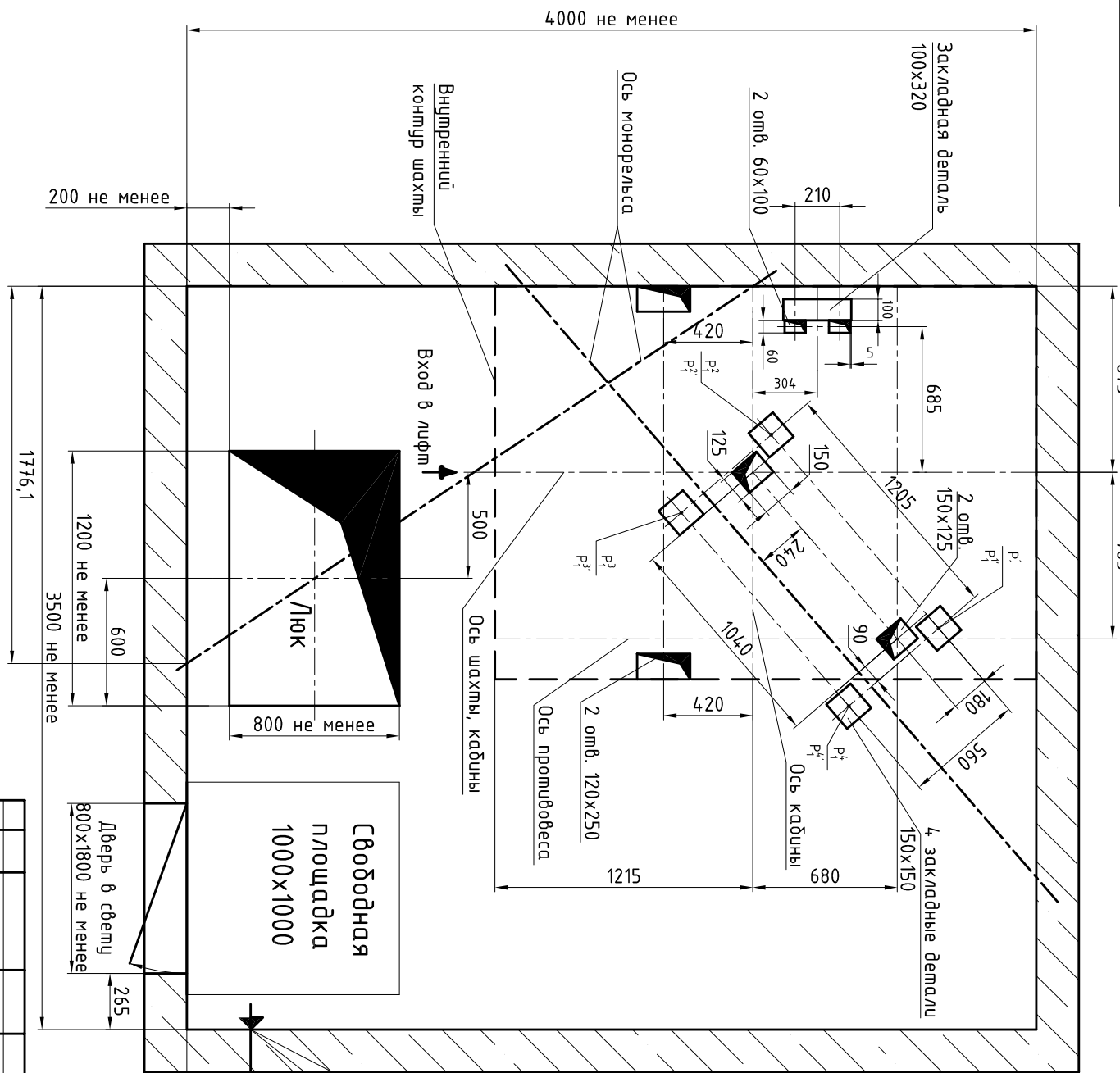
Инв. № подл.	Подп. и дата	Взам. инв. №	Инв. № дудл.	Подп. и дата

0611К.00.00.000 СЗ

875

785

В-В(1:20)(1)



Ввод магистрала зачуждения
Ввод электроэнергии на высоте 2200мм от пола не менее 10 квт.
Сила тока в момент пуска электродвигателя 56,5 А.

Изм.	Лист	№ док.	Подп.	Дата

0611К.00.00.000 СЗ

Лист 3

Формат А3