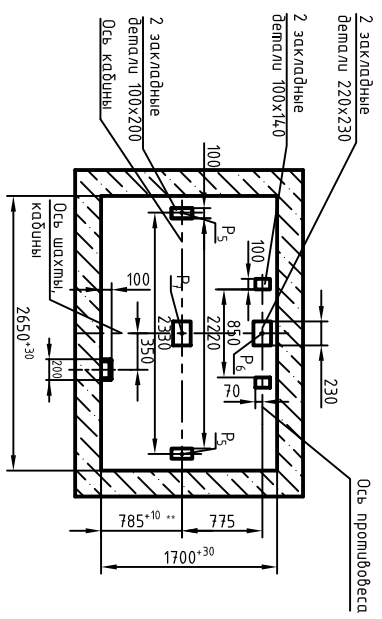
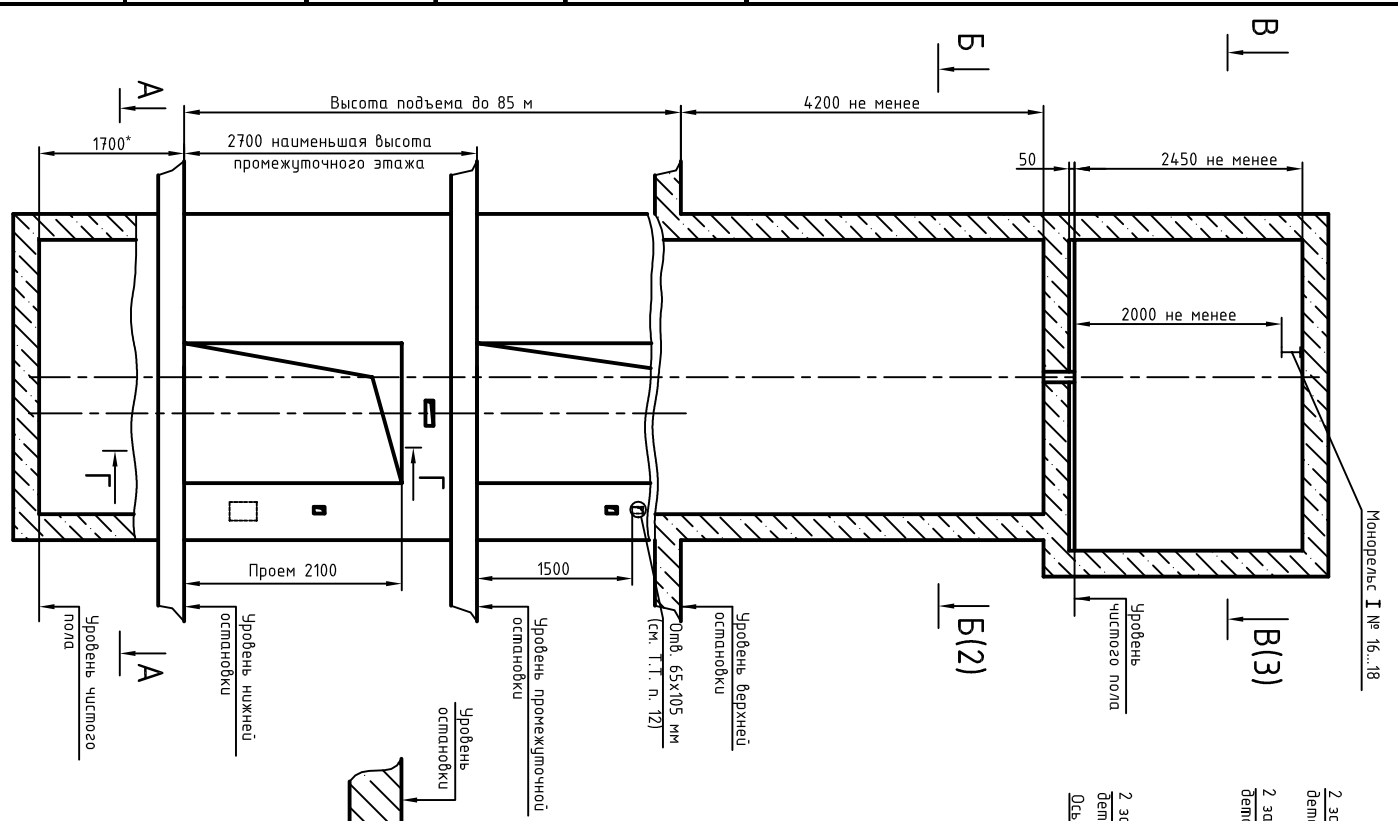


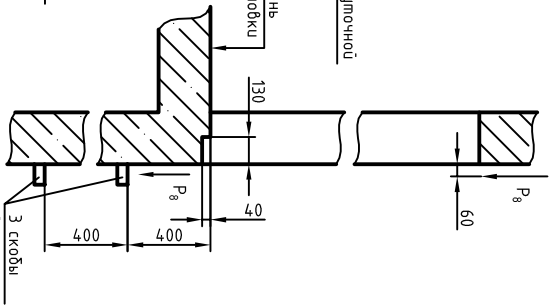
ЭЗ 000.00.00.К9290

А-А

Инв. № подл.	Подп. и дата	Взам. инв. №	Инв. № дубл.	Подп. и дата



Г-Г(1:25)



Обозначение нагрузки, Н	Величина нагрузки, Н	Схема действия сил	Примечание
P ₁	8100		Постоянные нагрузки
P ₂	9720		
P ₃	10200		
P ₄	8760		
P ₁	14760		
P ₂	15960		
P ₃	18960		
P ₄	17640		
P ₂	4000		
P ₃	1000		
P ₄	2000		
P ₅ **	42000		
P ₆	50000	На дифер промывочная на площадке 170x200 мм	
P ₇	80000	На дифер кабины	Последыние нагрузки
P ₈	800	На демопилу крепления дверей в плоскости стен	

Расчетная временная нагрузка на пол машинного помещения и крышку люка - 5000 Н/м²

**Нагрузка, возникающая при опирании направляющих, при высоте подъема 30 м и менее

ГОСТ 24258-88

1. Размеры для справок.
2. В 0626К.00.00.000 ЭЗ (2) дана развертка эмажа с высотой не более 3000 мм. При высоте эмажа более 3000 мм предусматривать дополнительные закладные демопилы (обозначены пунктиром) с шагом L не более 3000 мм.
3. При высоте эмажа 3600 мм и более предусматривать демопилы под настилы (обозначены пунктиром) с учетом того, чтобы расстояние между демопилами по высоте было бы не менее 1800 мм и не более 2500 мм.
4. При высоте эмажа 2800 мм допускается вместо двух пар закладных демопил для крепления дверей шахты установить одну пару закладных демопил, сохраняв привязку 100 мм от отметки пола остановки до верха закладных демопил, размер 150 мм увеличить до 300 мм.
5. При толщине передней стены кирпичной шахты 250 мм и менее, для установки вывальных аппаратов выложить только сквозные отверстия.
6. Для крепления электротрансформаторов следует установить 9 закладных демопил размером 70x70 мм по периметру стени приважа, на высоте 500 мм от пола приважа и с шагом 950 мм.
7. Для сейсмичных районов 7-9 баллов по шкале Рихтера шаг закладных демопил по шахте для крепления направляющих не более 1500 мм.
8. Возможно установка светового табло на каждом эмаже.
9. * Допускается уменьшение глубины приважа до 1500 мм.
10. ** При необходимости установка дверей шахты с оснестойкостью E-50 обеспечить размер 800 +10 мм.
11. Обверстка для ящика переключателей режимоной работы выполнять только для лифтов с автоматической системой управления на основном посадочном эмаже.
12. Обверстка для световых указателей выполнять только для лифтов с автоматической системой управления на всех эмажах, кроме основного посадочного.

Изм./Лист		№ док.и.	Подп.	Дата
Разраб.		Иванов		
Проб.		Иванов		
Т.компр.				
Н.компр.				
Изм.		Случи		

Лифт пассажирский		
Q=630 кг; V=1,4...1,6 м/с		
Кабина 2155x135x2100, дверь 1200x2000		
Задание на проектирование строительной части		
Противобес.сзд		
Лист	Масса	Масштаб
0	-	-
Лист 1	Листов 3	

0626К.00.00.000 ЭЗ

0А0"КМЗ"

ЭЗ 000.00.00.У9290

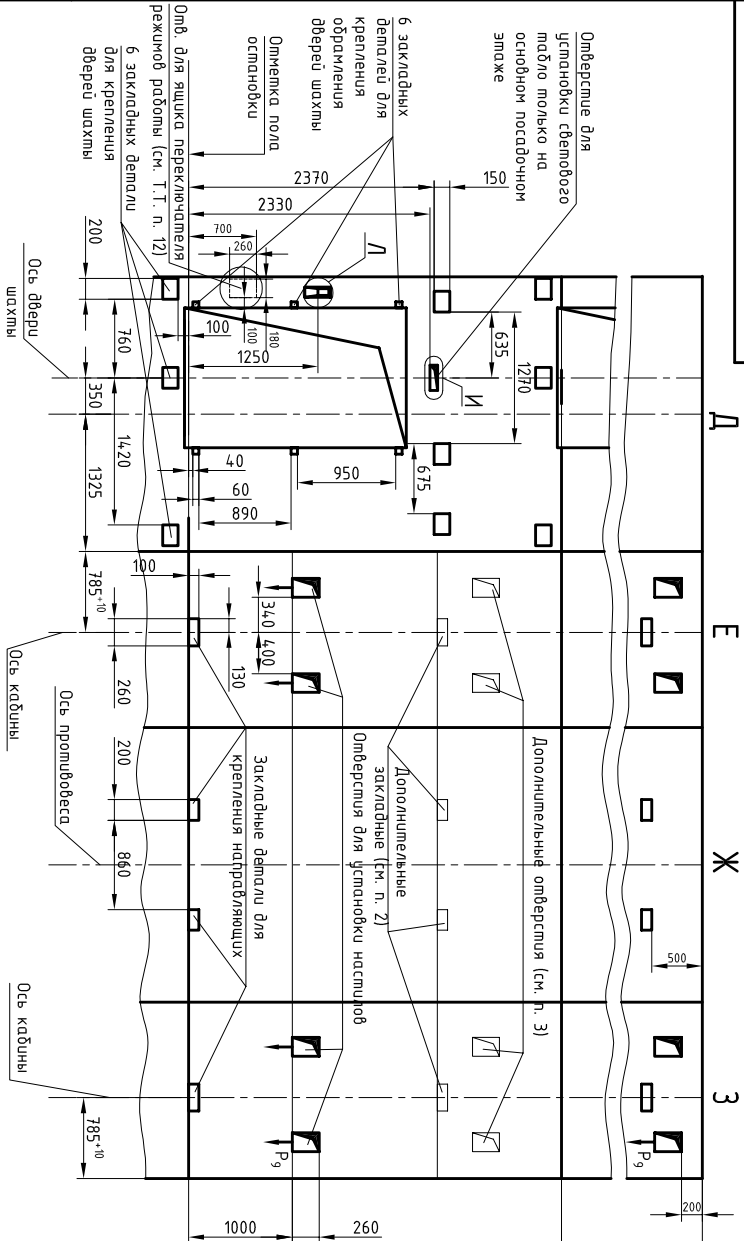
Развертка шлюзового этажа шахты

Для кирпичной шахты

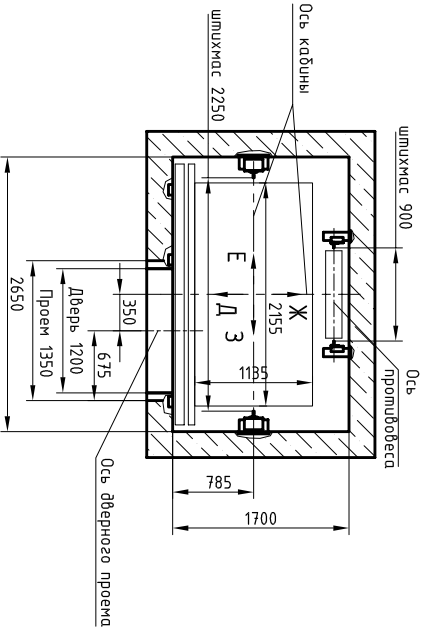
И(1:10)

К-К

Омечка нуда
перекрытия
Омечка пола
остановки

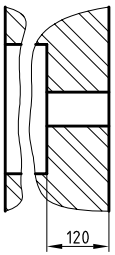
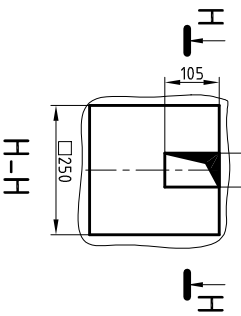


Б-Б(1:1)



Для кирпичной шахты

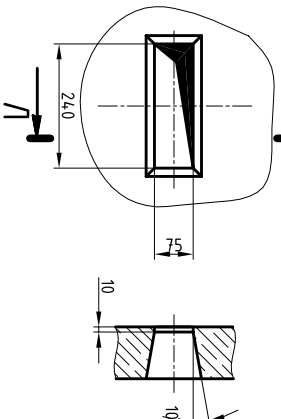
М(1:10)



Для железобетонной шахты

И(1:10)

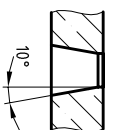
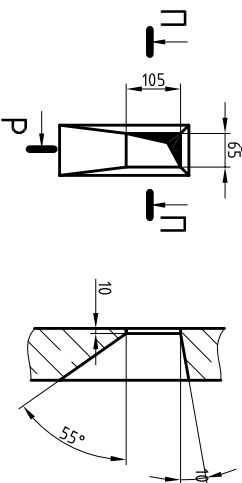
Л-Л



Для железобетонной шахты

Р М(1:10)

Р-Р



Инв. № подл.	Подп. и дата	Взам. инв. №	Инв. № дубл.	Подп. и дата

Изм	Лист	№ докум	Подп.	Дата

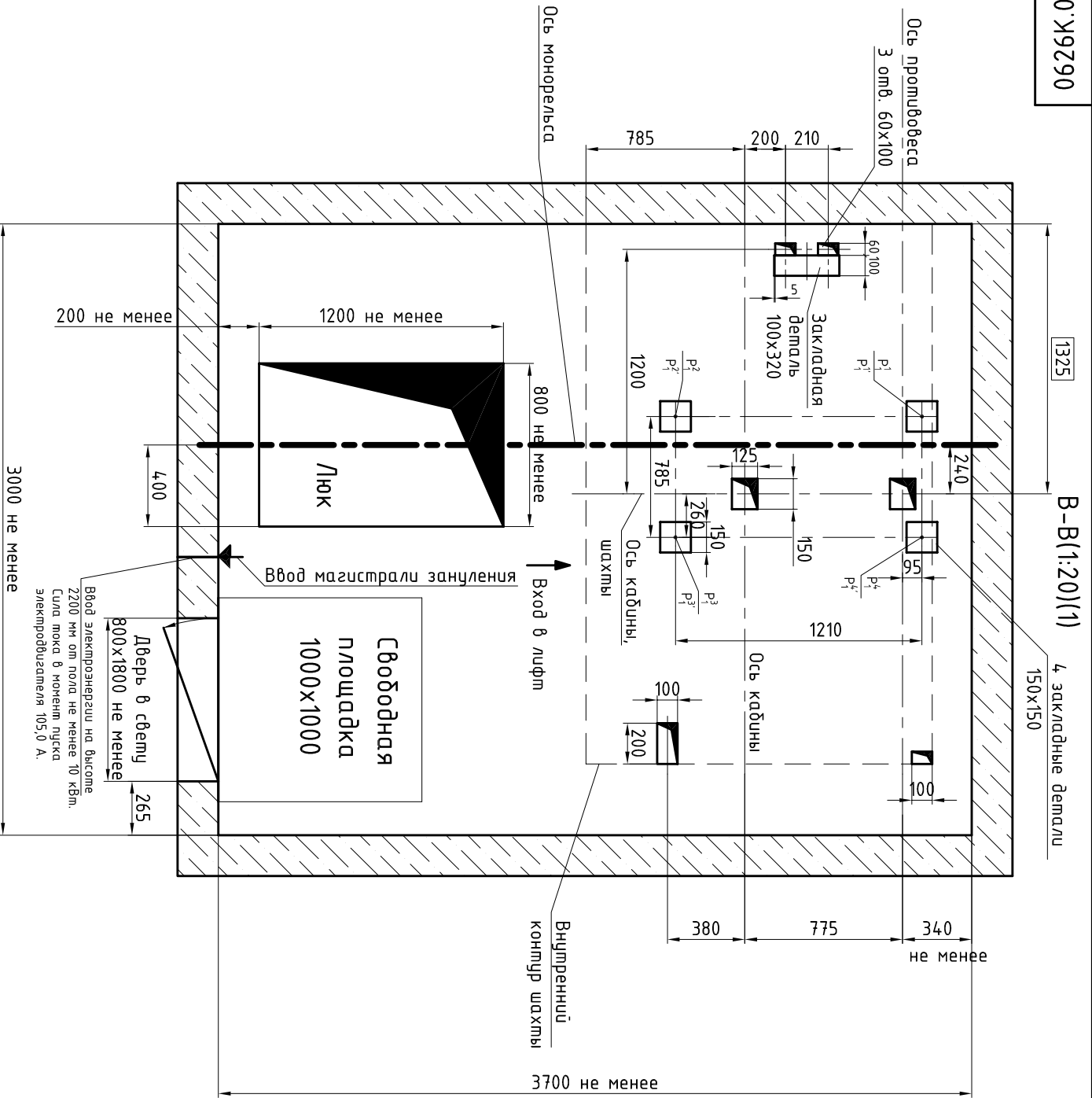
0626К.00.00.000 ЭЗ

Лист

2

Инв. № подл.	Подп. и дата	Взам. инв. №	Инв. № дудл.	Подп. и дата

ЭЗ 000.00.00.К9290



Ввод электроэнергии на высоте 2200 мм от пола не менее 10 кв.м. Сила тока в момент пуска электропривода 105,0 А.

Дверь в свету 800x1800 не менее

Изм.	Лист	№ докум.	Подп.	Дата

0626К.00.00.000 ЭЗ