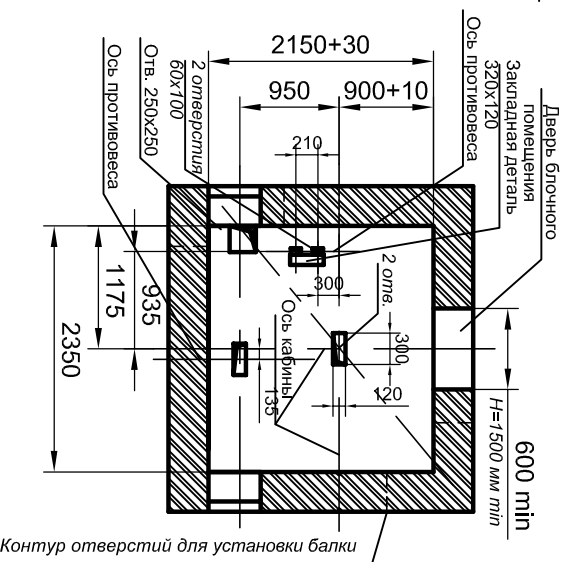
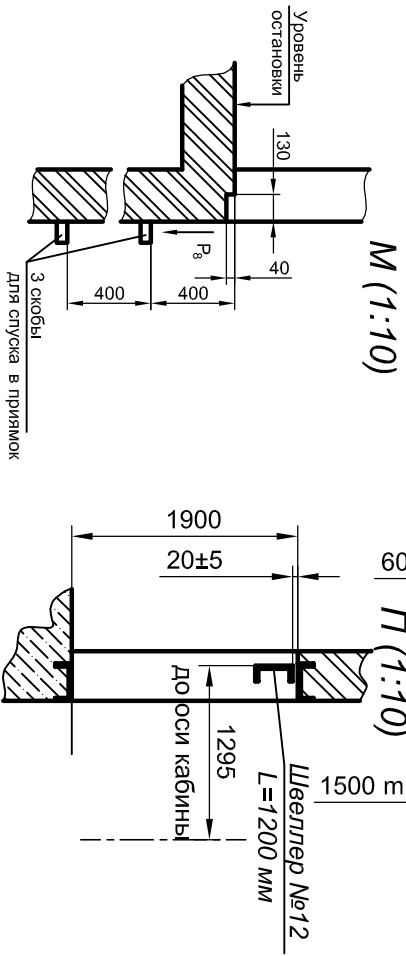
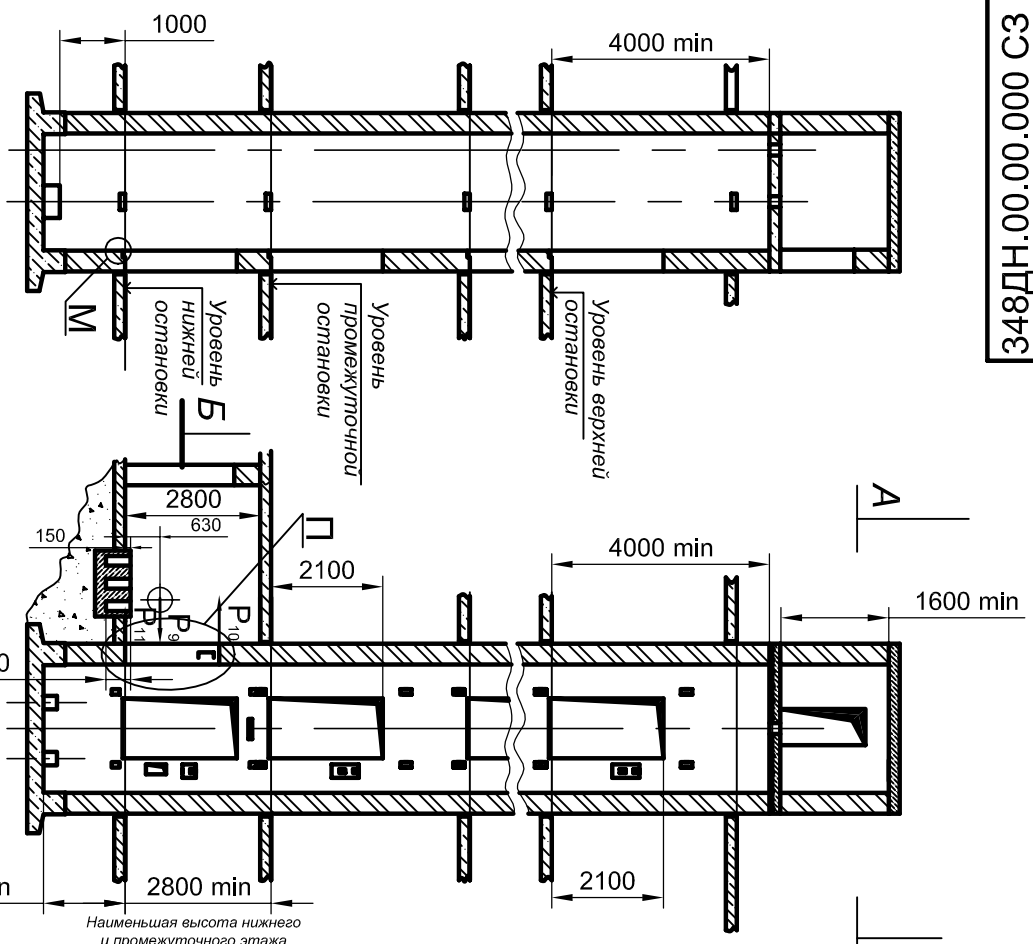


A-A (1:25)



1. Размеры для справок.
2. Шаг закладных деталей крепления направляющих не более 1500 мм.
3. При высоте этажа 3600 мм и более предусмотреть дополнительные отверстия под настилы (обозначены пунктиром) с учетом того, чтобы расстояния между отверстиями по высоте было бы не менее 1800 мм и не более 2500 мм.
4. При высоте этажа 2800 мм допускается вместо двух пар закладных деталей для крепления дверей шахты установить одну пару закладных деталей, сохраняя привязку 100 мм от отметки пола остановки до верха закладных деталей, размер 150 мм увеличить до 300 мм.
5. При толщине передней стены кирпичной шахты 250 мм и менее, для установки вызывных аппаратов выполнить только сквозные отверстия.
6. Для крепления электропроводок следует установить 9 закладных деталей размером 70x70 мм по периметру стен шахты, на высоте 500 мм от пола приямка и с шагом 950 мм.
8. \* При необходимости установки дверей шахты с огнестойкостью EI-60 обеспечить размер 915 +10 мм.
9. Возможна установка светового табло на каждом этаже.

Таблица нагрузок на строительную часть от лифтовой установки		Обозн. напр. Н.	Напр.	Прим.
P <sub>1</sub>	45000			Схема действия сил
P <sub>1</sub> <sup>1</sup>	25000			На опоры балок блочного помещения
P <sub>2</sub>	55000			
P <sub>2</sub> <sup>1</sup>	30000			Постоянные нагрузки
P <sub>13</sub>	2000			
P <sub>3</sub>	4200			На закладные детали
P <sub>4</sub>	1600			
P <sub>5</sub>	3500			Нагрузки действующие разновременно и аварию
P <sub>6</sub> *	99000			
P <sub>7</sub>	22000			Нагрузки на опоры балок нижних блоков
P <sub>8</sub>	19000			
P <sub>9</sub>	75000			Максимальные нагрузки
P <sub>10</sub>	35000			
P <sub>11</sub>	46500			

Расчетная временная нагрузка на пол машинного помещения 800 кг/м<sup>2</sup>.  
 Нагрузки возникающие при монтаже по ГОСТ 24258-80 направляющих в случае опирания направляющих на пол приямка

Изм	Лист	№ докв.	Подп.	Дата
Разработ	Иванов			
Провер.	Телова			
Утверд.	Сумин			

Лифт пассажирский		Масштаб
г/л 1000 кг		
V=1,0 м/с		1:100
Нижнее машинное помещение		Лист
		Листов 3

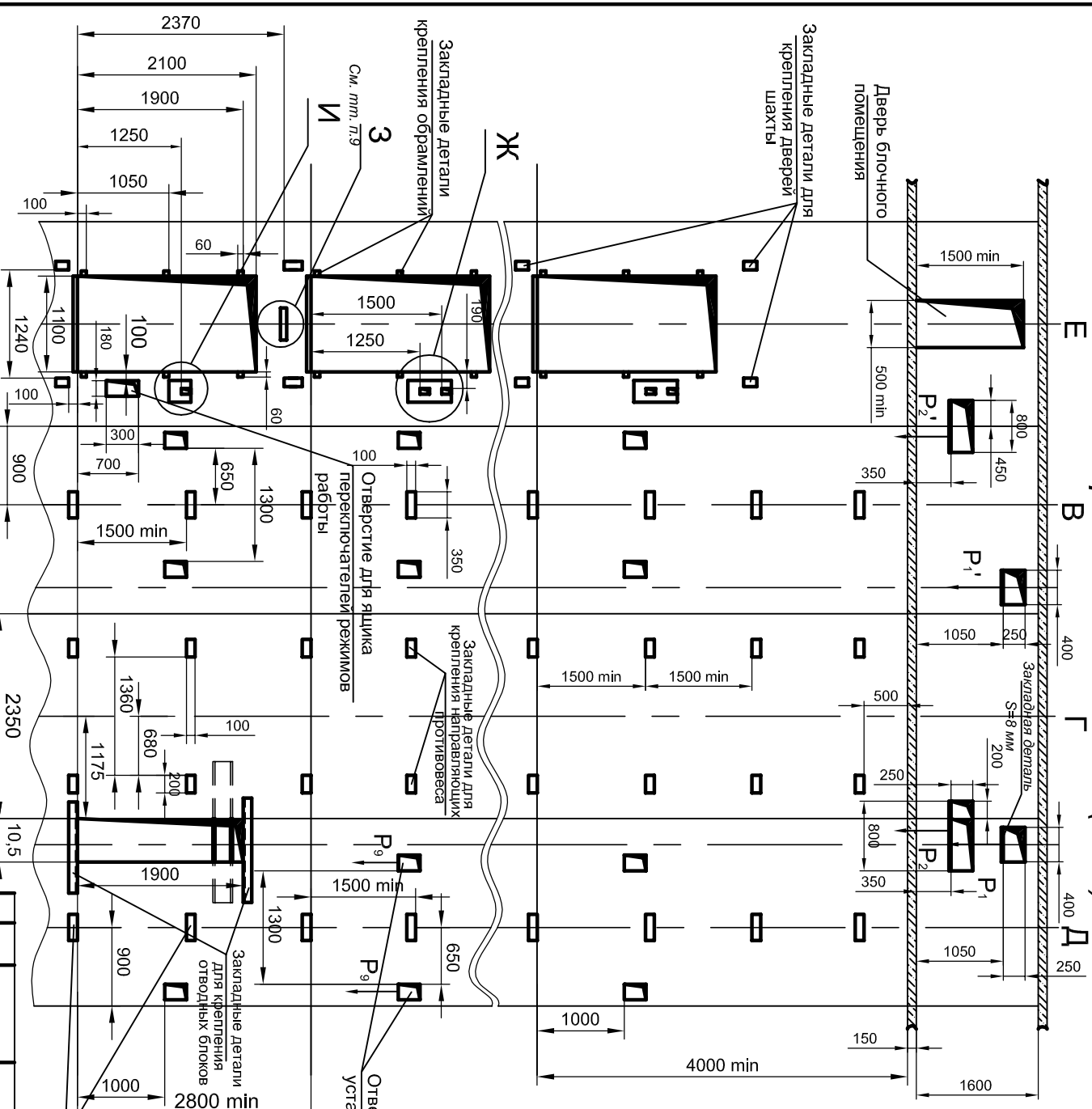
  

348ДН.00.000 СЗ

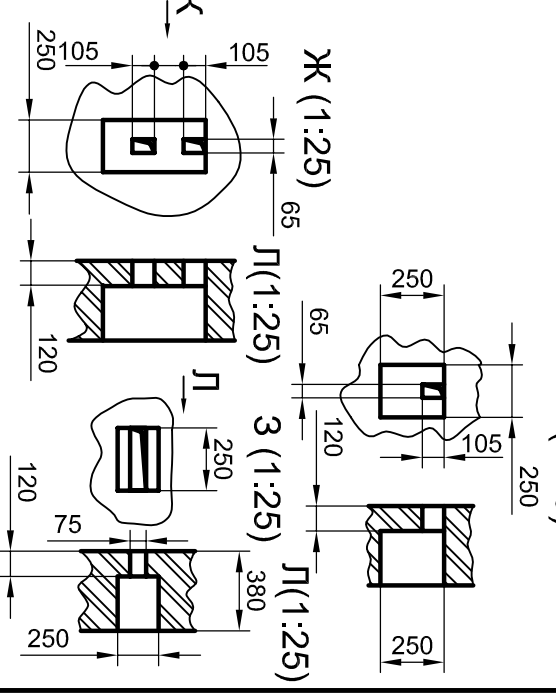
ОАО "КМЗ"

Развертка стен шахты (1:50)

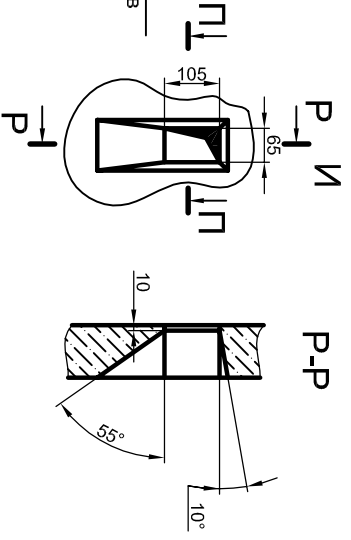
Для кирпичной шахты И (1:25)



Закладные детали крепления направляющих кабины



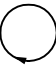
Для железобетонной шахты

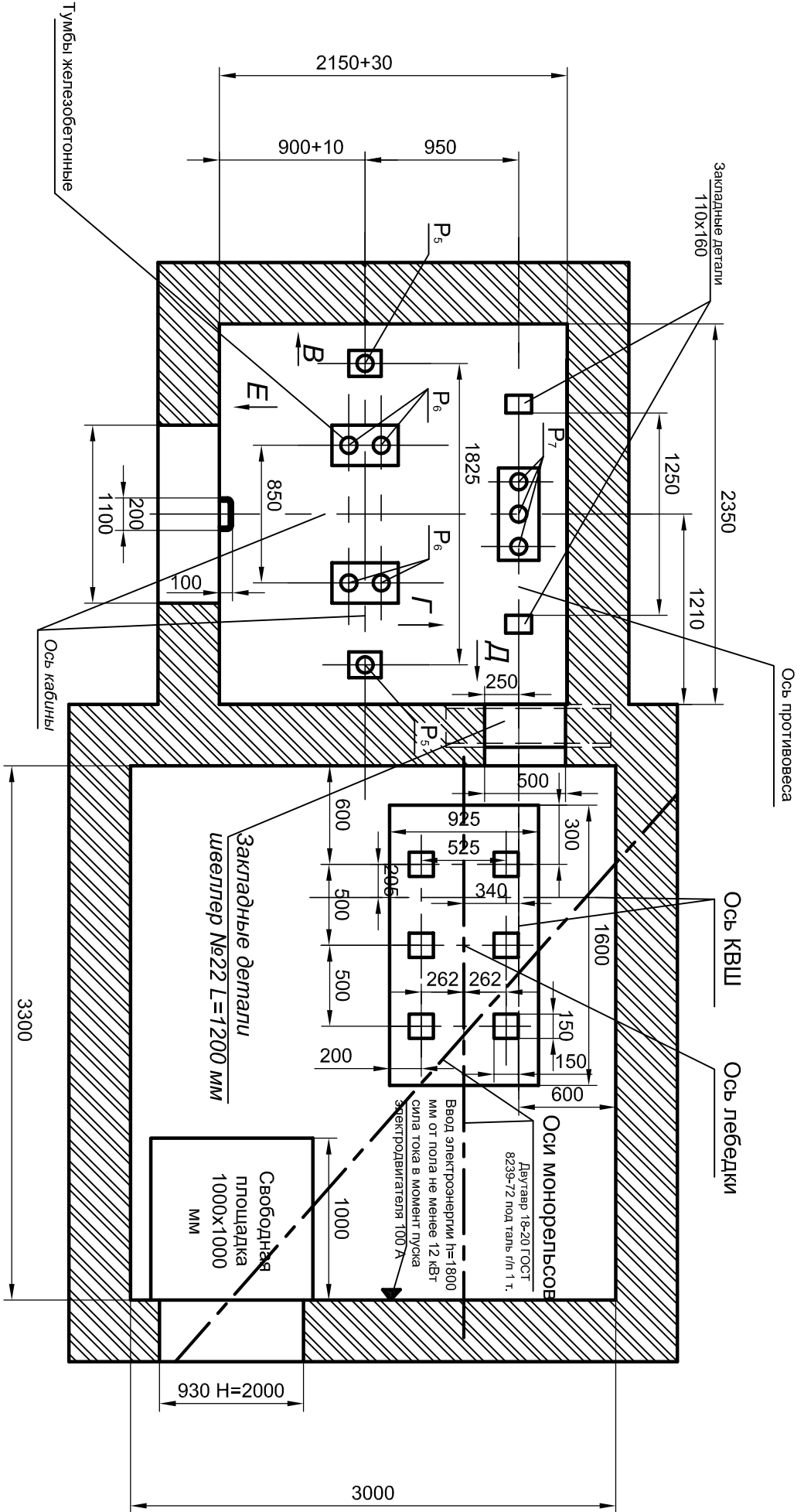


Изм.	Лист	№ докум.	Подп.	Дата

348ДН.00.000 СЗ

План машинного помещения

Б-Б (1:25) 



Изм.	Лист	№ докум.	Подп.	Дата

348ДН.00.00.000 СЗ