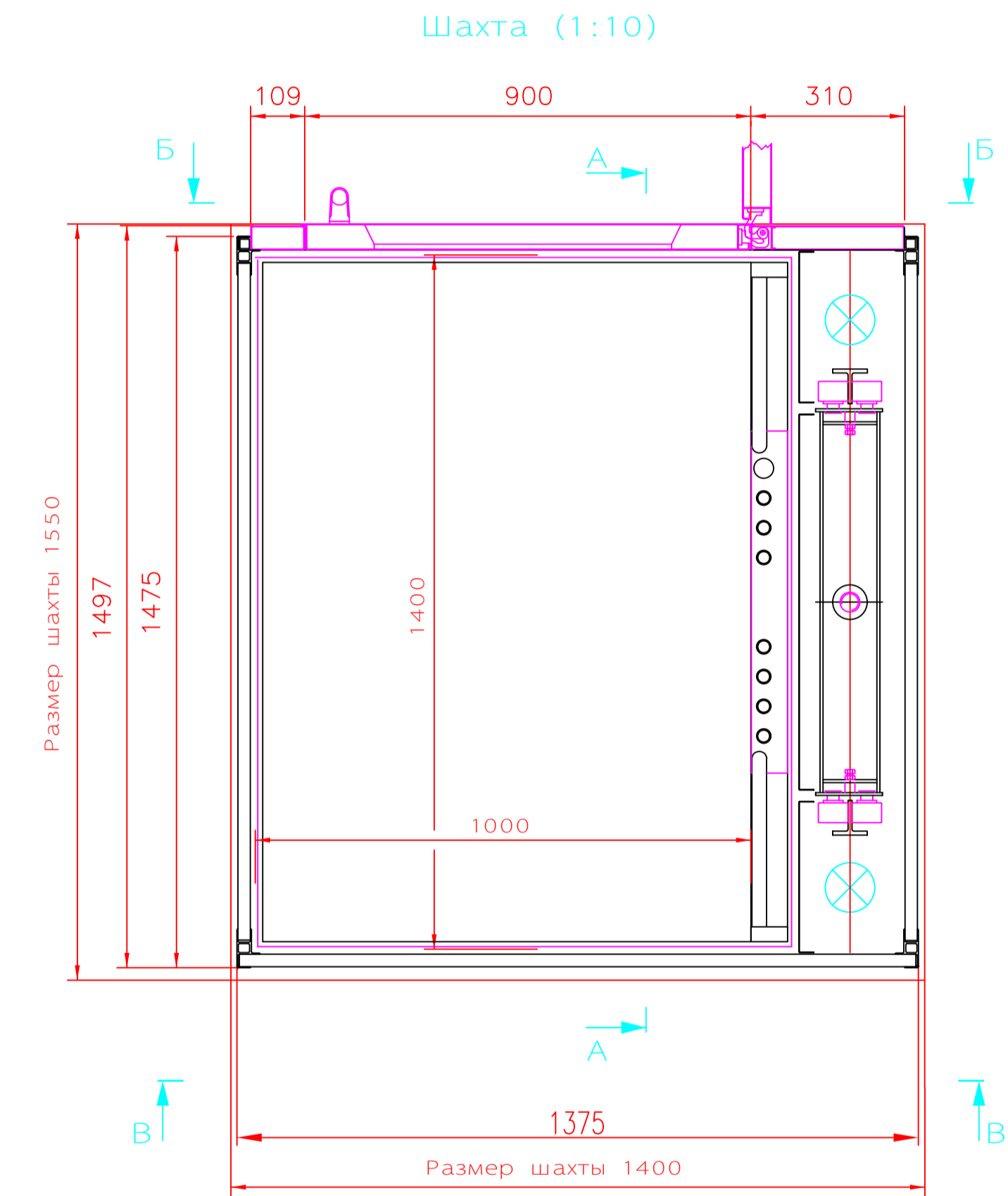
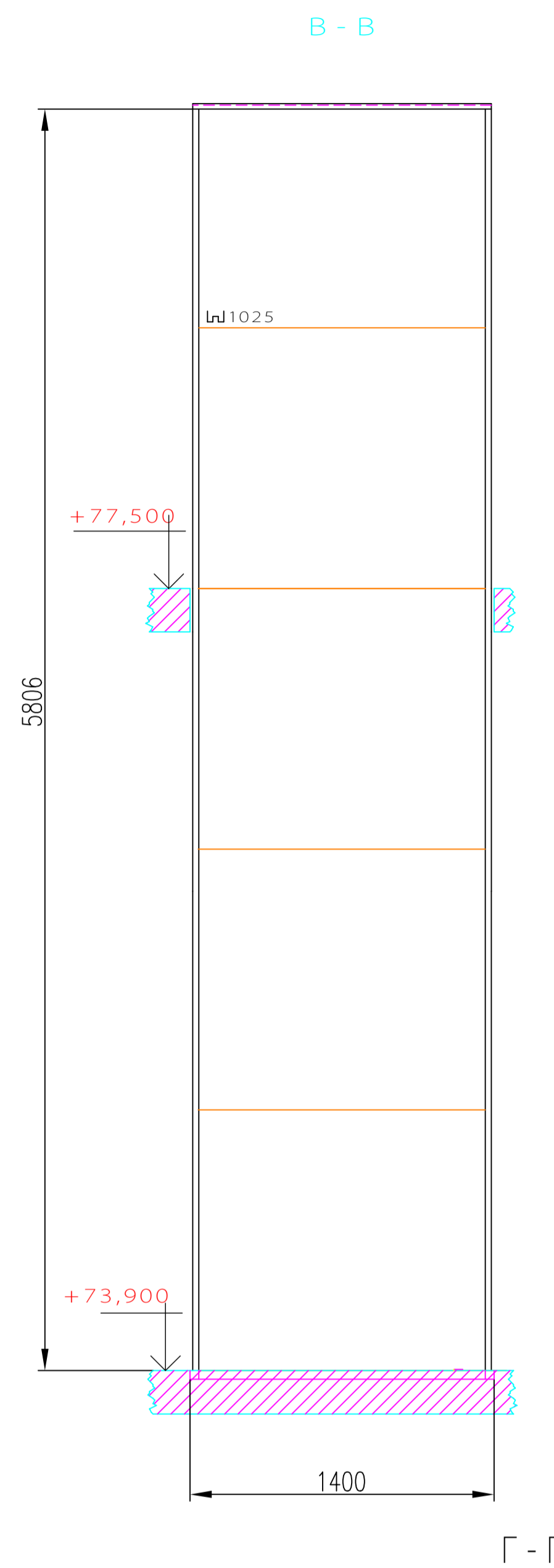
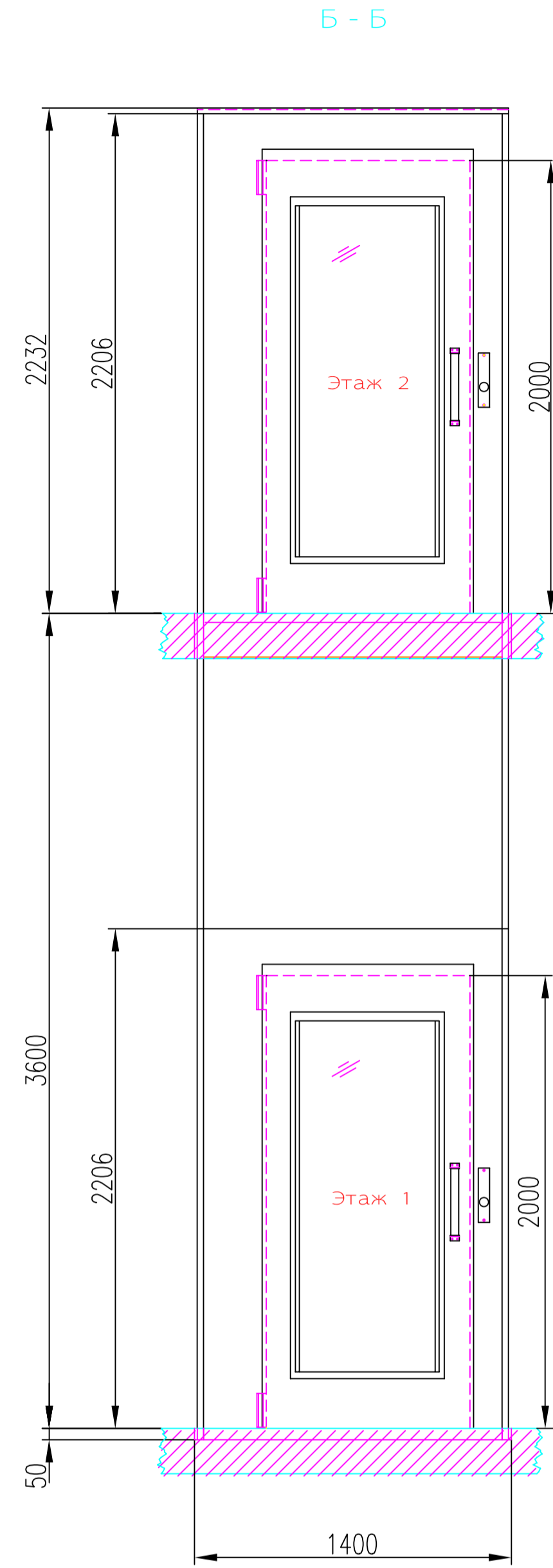
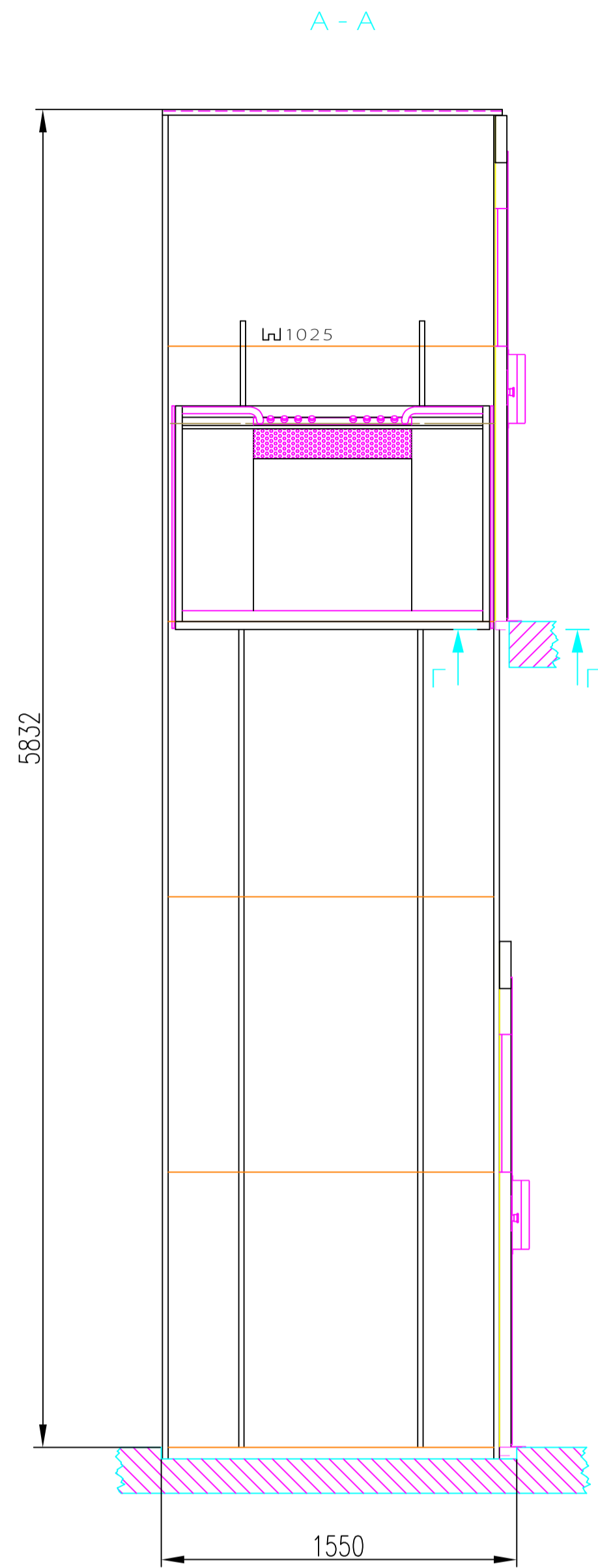


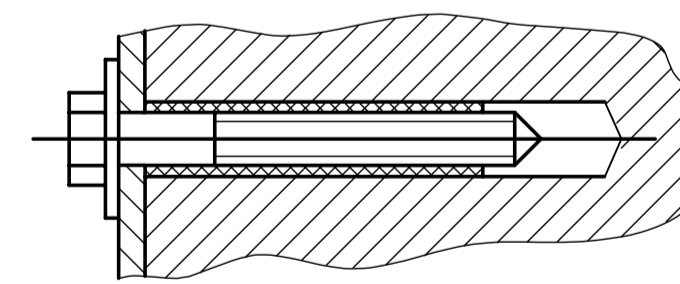
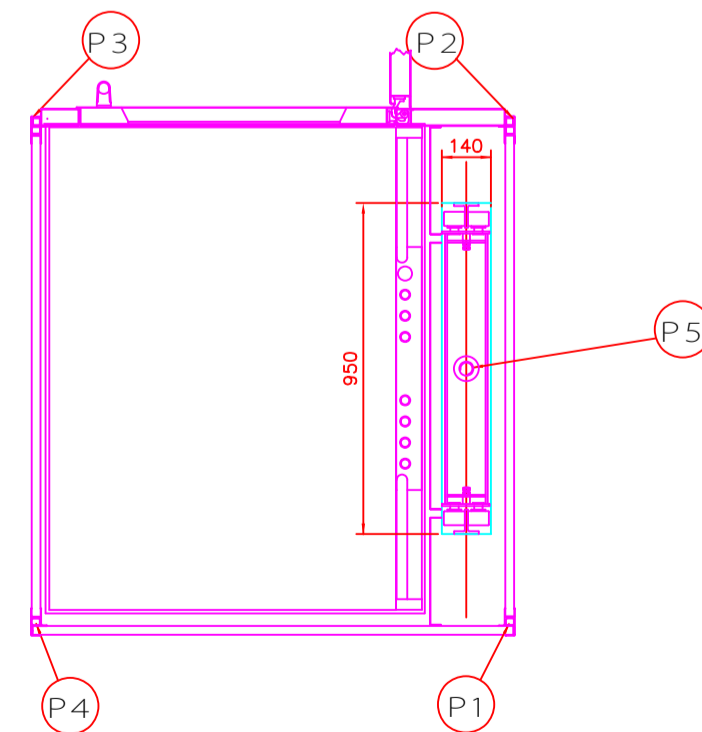
Техническая характеристика

Модель	KALEA A 111
Место установки	???????? ?? ?????????
Остановки	2
Высота подъема (м)	3,600
Скорость (м/с)	0,13
Грузоподъемность (кг)	255
Двери (тип)	Распашные (остекленные)
Система управления	Кнопка постоянного нажатия



Усилие на фундамент!
(зависит от высоты шахты)

P1 - P4: 0.5кН/м
P5: 6 кН + 2кН/м (140x950мм)



Утверждаю:

Директор ООО "ЦМРТ"ИНВАПРОМ" _____А.К.Сизов

Согласовано: _____

- Отклонение от вертикали: -0; +20мм.
- Подходы должны быть свободными.
- Освещение монтируется на потолке шахты.
- Пол для шахты должен быть прочным и ровным.
- Однофазная электрическая сеть, 230В.
- ⊗ место подвода электропитания (выборочно).
- Подвод эл. питания (220В, 50Гц) произвести медным кабелем 3x1,0мм² от 2-х полюсного УЗО (In=16А, IΔ=0.03А, 230В, 50Гц), установленного в эл. распределительном щите.

Изм.	№	Дата	Подпись	Должность

ИБК А - 111.0000.000МЧ				Лит.	Масса	Масштаб
Платформа подъемная						1:20
Установочный чертёж				Лист 1	Листов 2	
Изм.	Лист	№ докум.	Подп.	Дата		
Разраб.	Иванна					
Пров.	Ромашин					
Т.контр.						
И.контр.						
Утв.	Карпенков					